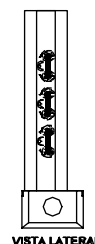
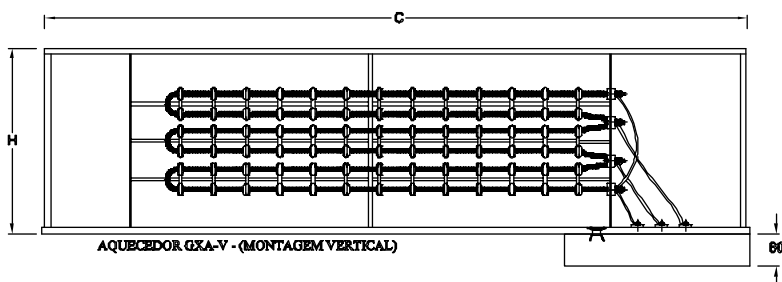
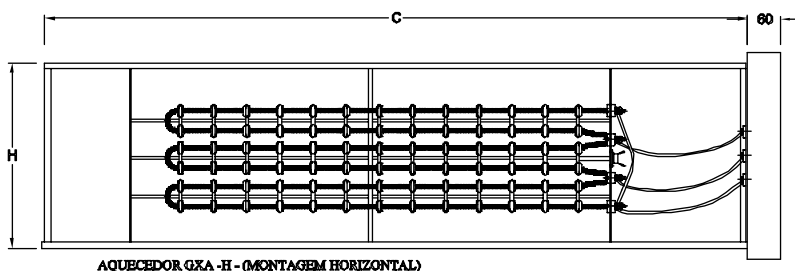
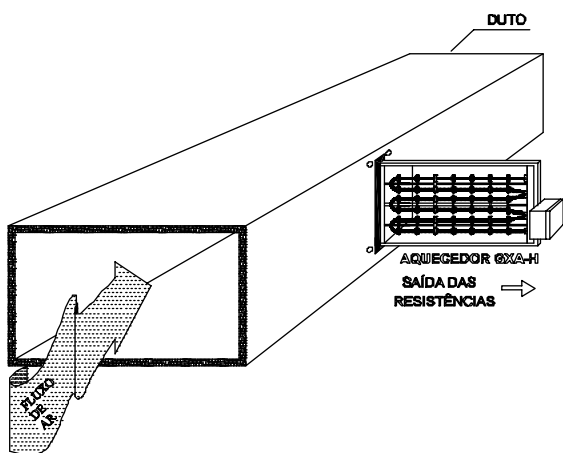


- Resistência de fio de NiCr espiral.
- Não produzem mau cheiro.
- Isoladores em porcelana.
- Termostato de segurança primária inst.
- Elevada durabilidade.
- Multiplas capacidades x Tamanhos.
- Tela de proteção opcional.

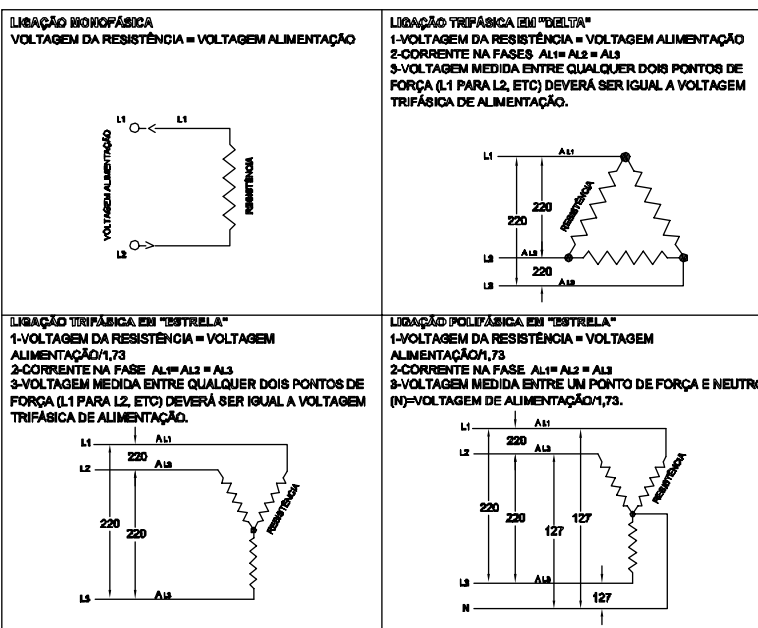
- Instalação em dutos de ar condicionado.
- Fácil montagem tipo gaveta.
- Uso em instalações de conforto e industriais.
- Construção em perfis de aço galvanizado.
- Caixa de ligações elétricas frontal.
- Resistência ao fluxo de ar mínima.
- Acompanham trilhos de instalação no duto.
- Fechamento elétrico disponível.



### ILUSTRAÇÃO DE MONTAGEM



### ESQUEMA DE LIGAÇÃO



### COMO ENCOMENDAR:

01-AQUECEDOR PARA AR 6,0 KW(ÚNICO ESTÁGIO) 220V. 3F  
LIGAÇÃO EM DELTA PARA MONTAGEM EM DUTO DE 600 x 300 mm.