

substituí: Novembro/00

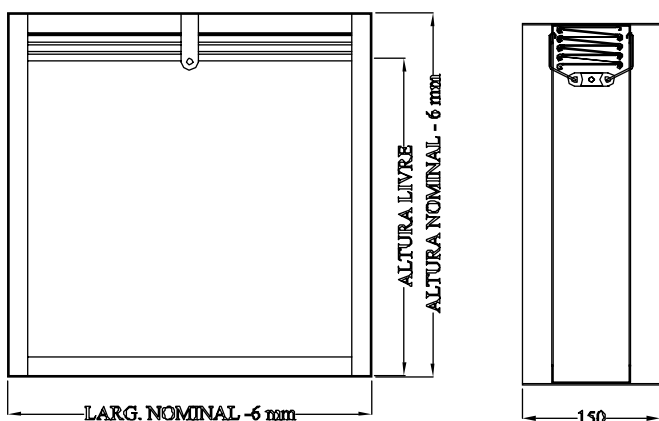
- Isolam áreas contra o fogo.
- Fechamento por gravidade, fus. térm. 72°C.
- Lâminas de aço perfiladas.

## DAMPER CORTA-FOGO DCB (CORTINA)

- Montagem em dutos atrav. paredes.
- Operação contínua não requer manutenção.

**DAMPER CORTA FOGO HORIZONTAL TIPO A**  
O damper corta fogo tipo A é usado nas aberturas em paredes ou em dutos retangulares com baixa velocidade de fluxo de ar, sendo o duto do tamanho do damper.

### DCB H-A



VISTA FRONTAL

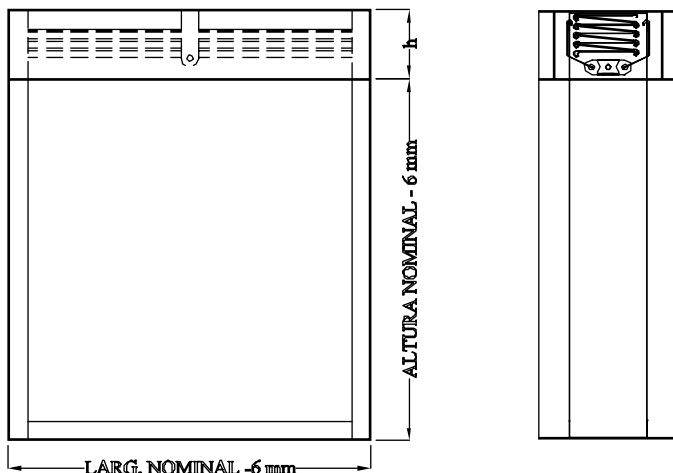
VISTA LATERAL

### TAMANHOS FABRICADOS (mm)

ALTURA ARMAÇÃO	ALTURA LIVRE	ALTURA ARMAÇÃO	ALTURA LIVRE	ALTURA ARMAÇÃO	ALTURA LIVRE
100	48	450	350	825	675
125	75	475	395	850	698
150	97	500	450	875	722
175	110	525	465	900	738
200	135	600	482	925	765
225	150	625	500	950	788
250	175	650	525	975	805
275	200	675	540	1000	832
300	218	700	565		
350	265	725	590		
375	282	750	610		
400	310	775	633		
425	335	800	656		

**DAMPER CORTA FOGO HORIZONTAL TIPO B**  
O damper corta fogo tipo B também é usado para baixa velocidades, em dutos retangulares, onde é necessário recolher o grupo de lâminas da corrente de ar. Quando o damper está aberto o grupo de lâminas fica inteiramente contido dentro da parte acima do duto.

### DCB H-B



VISTA FRONTAL

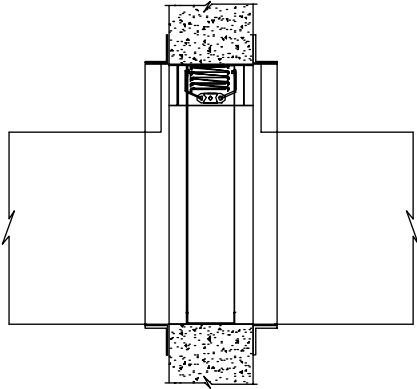
VISTA LATERAL

### TAMANHOS FABRICADOS (mm)

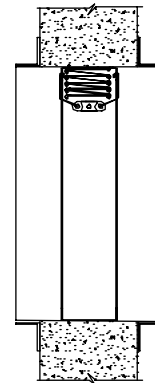
ALTURA ARMAÇÃO	ALTURA LIVRE	ALTURA ARMAÇÃO	ALTURA LIVRE	ALTURA ARMAÇÃO	ALTURA LIVRE
100	152	375	483	675	813
125	178	400	508	700	864
150	203	425	559	725	890
175	229	450	584	750	915
200	254	475	610	775	940
225	279	500	635	800	965
250	330	525	660	825	991
275	355	550	711		
300	381	600	737		
325	406	625	762		
350	432	650	787		

OPÇÕES DE INSTALAÇÃO

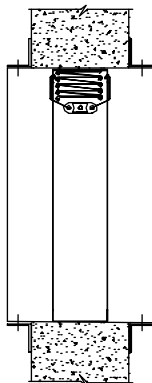
Montagem em dutos retangulares com lâminas fora do fluxo.  
Para fluxo de ar de alta velocidade.



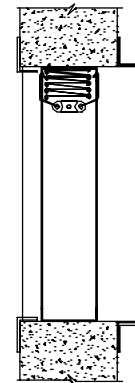
Montagem em dutos retangulares com lâminas fora do fluxo.  
Para fluxo de ar de baixa velocidade.



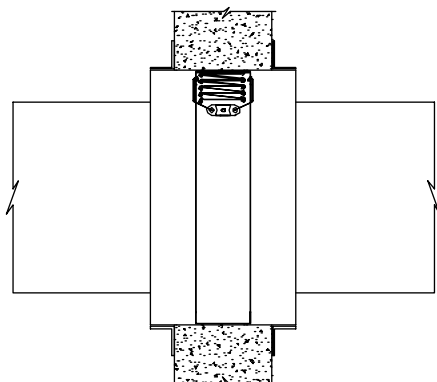
Montagem usada para proteção em aberturas na alvenaria onde não  
existe duto; A fixação é feita com cantoneiras.



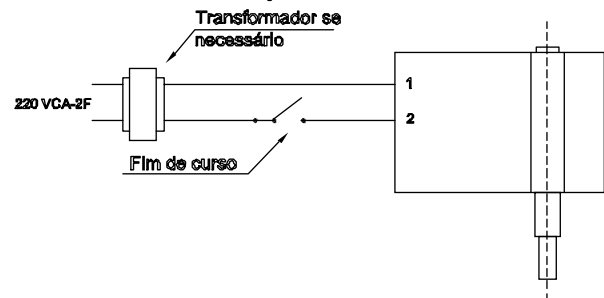
Montagem em alvenaria, fixação com cantoneiras feita inteiramente ao  
Damper, usando quando o fluxo de ar for somente para uma direção.



Montagem em dutos circulares, ovais, oblongos e retangulares.  
Para fluxo de alta velocidade.



ESQUEMA DE LIGAÇÃO PARA SOLENÓIDE EM DCF



COMO ESPECIFICAR: (EXEMPLO)

04 pç DBC-H-A 200x200 mm.

- Largura da armação.
- Tipo A: Altura da armação.
- Tipo B: Atura do duto.
- Tipo A : Lâminas no fluxo.
- Tipo B: Lâminas fora do fluxo.
- Circular
- Damper corta fogo
- Quantidade